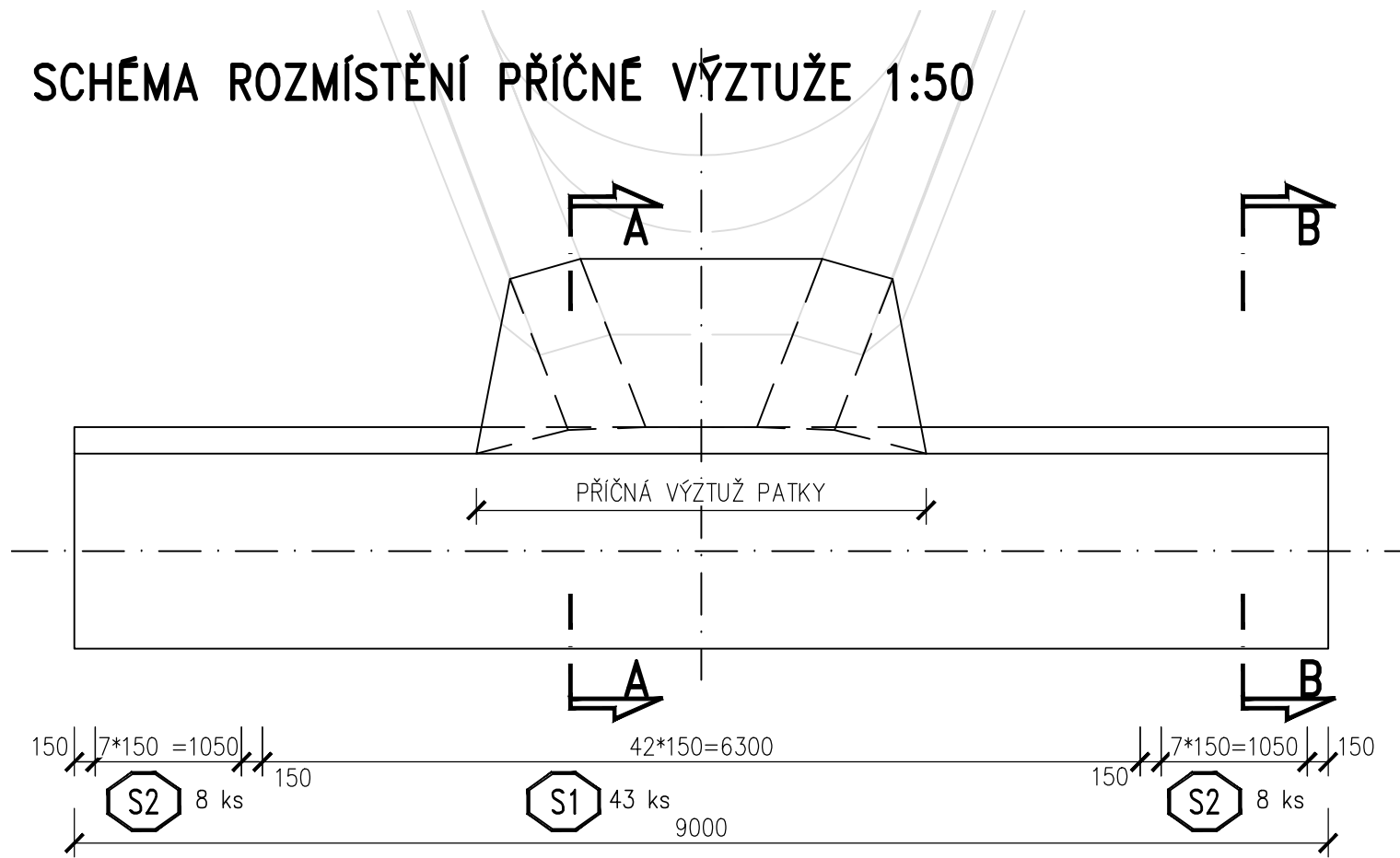
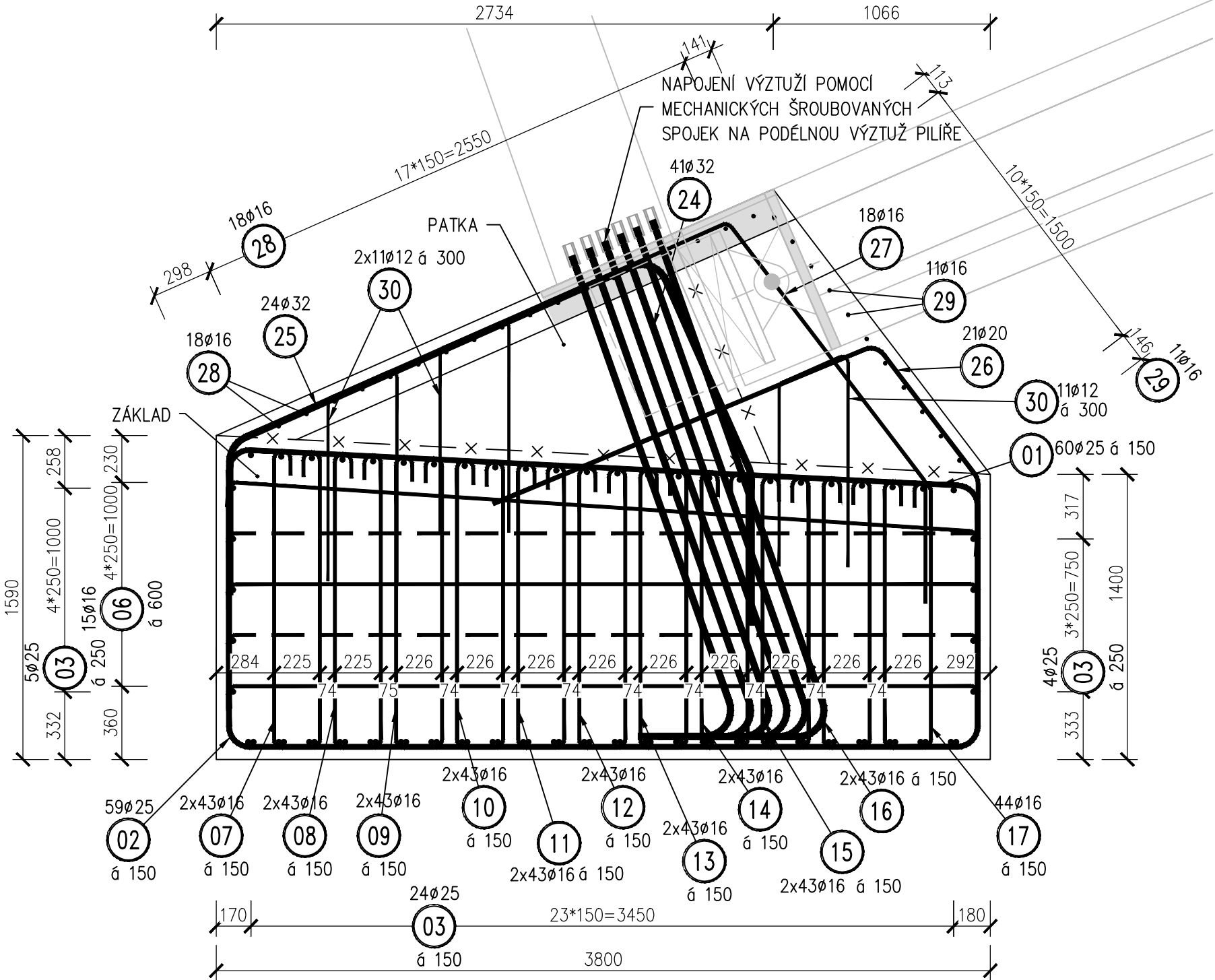


VÝZTUŽ ZÁKLADU P3 A P4

SCHÉMA ROZMÍSTĚNÍ PŘÍČNÉ VÝZTUŽE 1:50



PODÉLNÝ ŘEZ A-A 1:25



PODÉLNÝ ŘEZ B-B 1:25

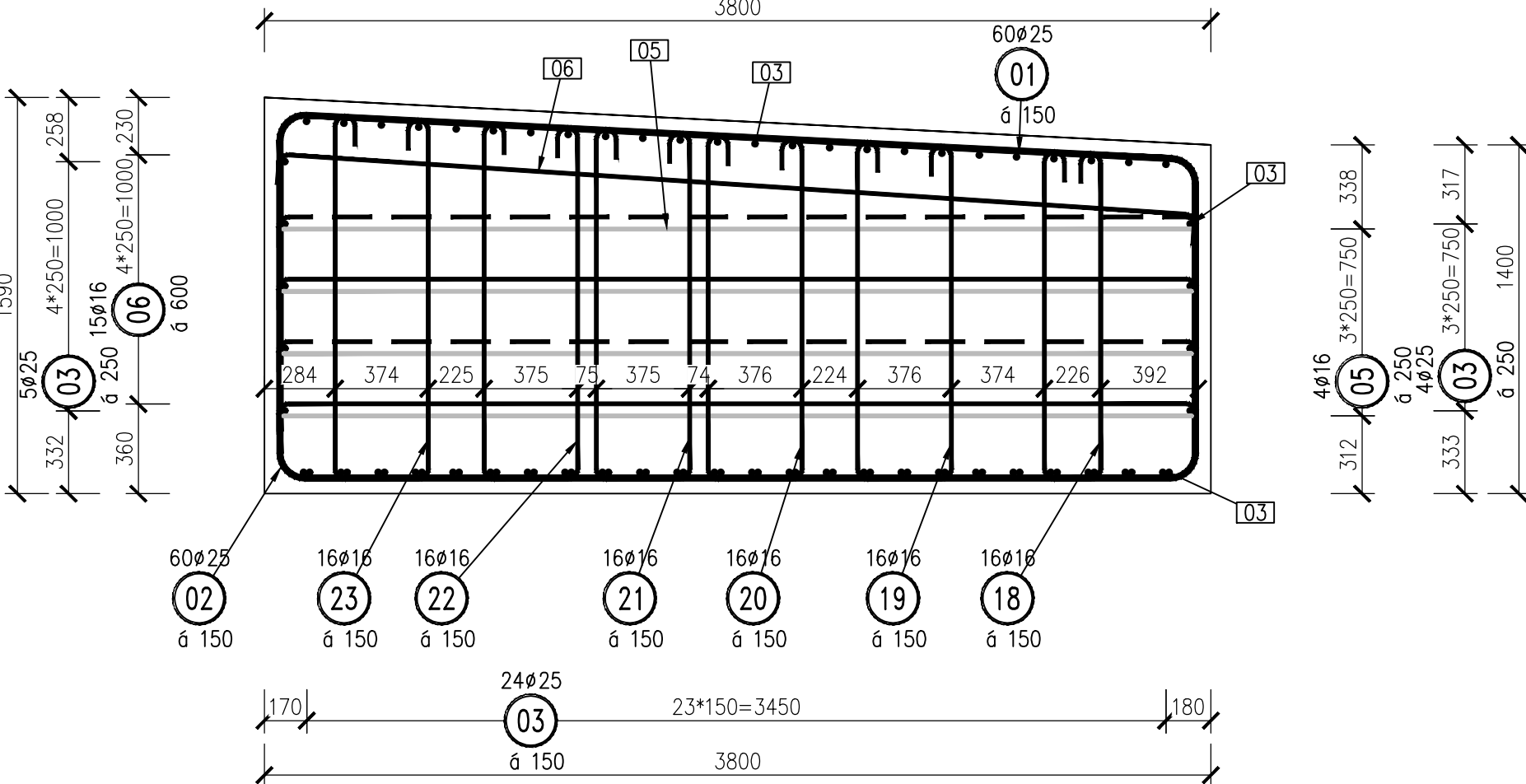
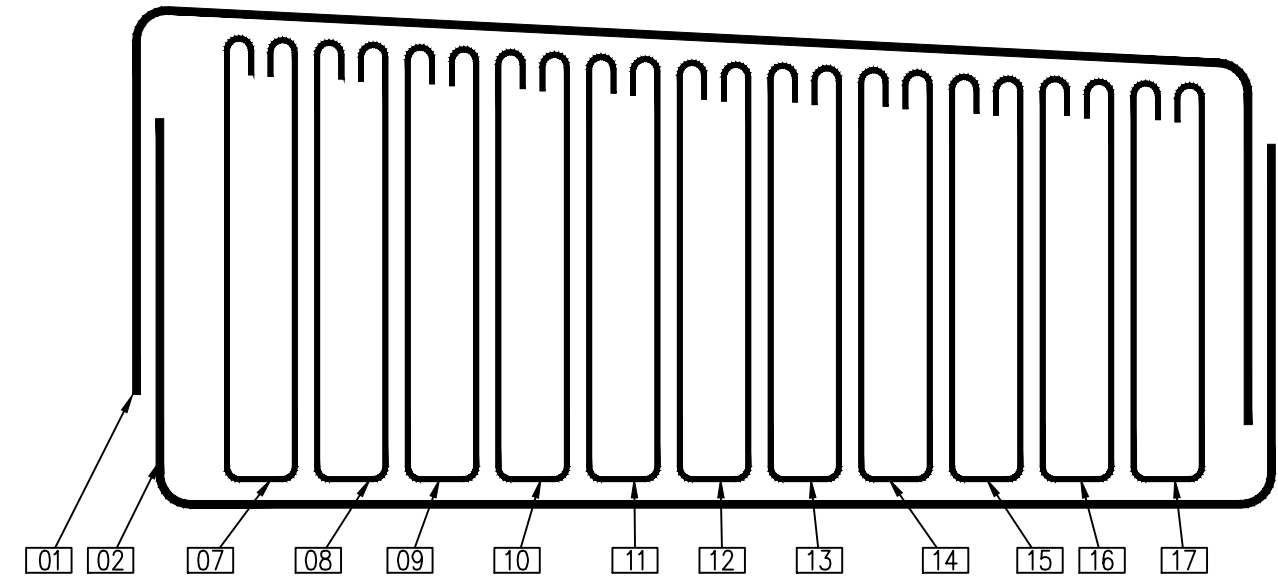
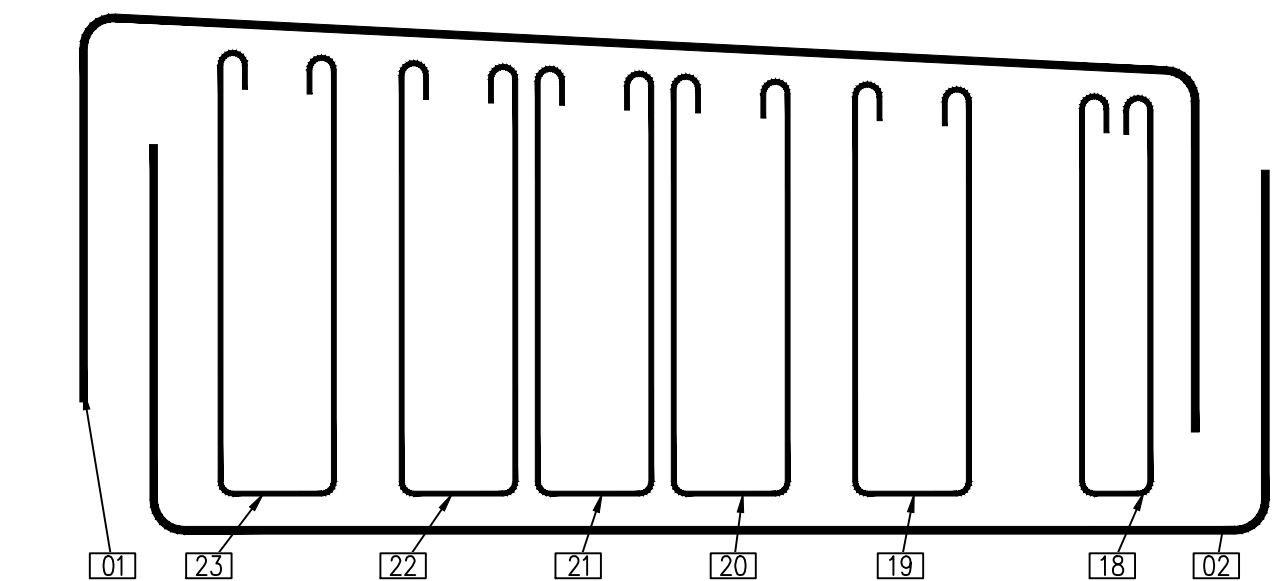


SCHÉMA PŘÍČNÝCH SESTAV

S1 1x: [01]+[02]  
43 2x: [07]+[08]+[09]+[10]+[11]+[12]+[13]+[14]+[15]+[16]+[17]



S2 1x: [01]+[02]+[18]+[19]+[20]+[21]+[22]+[23]  
16



VÝKAZ VÝZTUŽE

PRŮMĚR	[mm]	ø12	ø16	ø20	ø25	ø32	-	-	-	-	-	-	-	-	-
DĚLKA DLE ø CELKEM	[m]	75.24	4091.31	72.24	1460.39	259.29	-	-	-	-	-	-	-	-	-
HMOTNOST DLE ø 1bm	[kg]	0.888	1.578	2.466	3.853	6.313	-	-	-	-	-	-	-	-	-
HMOTNOST DLE ø CELKEM	[kg]	66.8	6455.9	178.1	5626.9	1636.9	-	-	-	-	-	-	-	-	-
HMOTNOST CELKEM	[kg]	13964.6													

MNOŽSTVÍ VÝZTUŽE PRO JEDEN ZÁKLAD PODPĚRY 03, 04 = 13 964,6 kg  
CELKOVÉ MNOŽSTVÍ VÝZTUŽE PRO ZÁKLADY PODPĚR 03 A 04 : 13964,6 \* 2 = 27 929,2 kg

BETON  
ZÁKLAD C40/50 XC4, XD3, XF4 (CZ), CI 0,2, Dmax16, S4  
PATKA C60/75 XC4, XD3, XF4 (CZ), CI 0,2, Dmax16, S4


OCEL  
BETONÁŘSKÁ VÝZTUŽ B500B  
KONSTRUKČNÍ VÝZTUŽ S355 J2+N

KRYTÍ  
PILÍŘ  
MINIMÁLNÍ JMENOVITÉ 40mm  
50mm

POZNÁMKA:  
1. PKO viz. TECHNICKÁ ZPRÁVA.  
2. VÝZTUŽE POLOŽKY 24 BUDOU POMOCÍ MECHANICKÝCH ŠROUBOVANÝCH SPOJEK NAPOJENY NA PODÉLNÉ VÝZTUŽE PILÍŘE

AKCE/STAVBA		LÁVKA PŘES LABE V NYMBURCE	
OBJEDNATEL PD		Město NYMBURK Náměstí Přemyslovců 163 288 02 Nymburk ČESKÁ REPUBLIKA	
HLAVNÍ PROJEKTANT		Stráský, Husť a partneři s.r.o. Bohunická 50 619 00 Brno	
HLAVNÍ INŽENÝR PROJEKTU	Ing. Tomáš ROMPORTL		ČÍSLO ZAKÁZKY 19 008
VEDOUcí PROJEKTANT	Prof. Ing. Jirí STRÁSKÝ, DSc.		

D 201

SOUŘADNICOVÝ SYSTÉM: S-JTSK VÝŠKOVÝ SYSTÉM: Bpv			Stráský, Husť a partneři s.r.o. Bohunická 50 619 00 Brno		
ZODPOVĚDNÝ PROJEKTANT	Ing. Tomáš ROMPORTL		DATUM	12/2019	
VYPRACOVAL	Bc. Kristýna SLOVÁKOVÁ		FORMÁT	8 A4	
KONTROLOVAL	Ing. Richard NOVÁK		MĚŘÍTKO	1:25, 1:50	
KRAJ	STŘEDOČESKÝ	KATASTRÁLNÍ OZEMÍ	NYMBURK	STUPEŇ	PDPS
AKCE/OBJEKT			ČÍSLO ZAKÁZKY		19008
LÁVKA PŘES LABE V NYMBURCE			ČÍS. SOUPRAVY		ČÍS. VÝKRESU
ČÁST PD/PŘÍLOHA			VÝZTUŽ ZÁKLADU P3 A P4		23